

## «Текстиль-метки» руководство по интеграции

Что лейбл может сделать  
для вашего бренда?



Используйте свой бренд со встроенным интеллектом

ООО «ФРЕШ»

129346, г. Москва, ул. Малыгина д.1 стр.2

т/ф +7 (495) 778-22-02

[www.fresh222.ru](http://www.fresh222.ru)

e-mail: [fresh@fresh222.ru](mailto:fresh@fresh222.ru)

## Введение

Данное руководство содержит информацию, как интегрировать «Текстиль-метку» в текстильную продукцию.

Соблюдение этих рекомендаций позволит обеспечить лучшую конфигурацию для считывания «Текстиль-метки» и гарантировать её работу на протяжении всей жизни текстильной продукции.

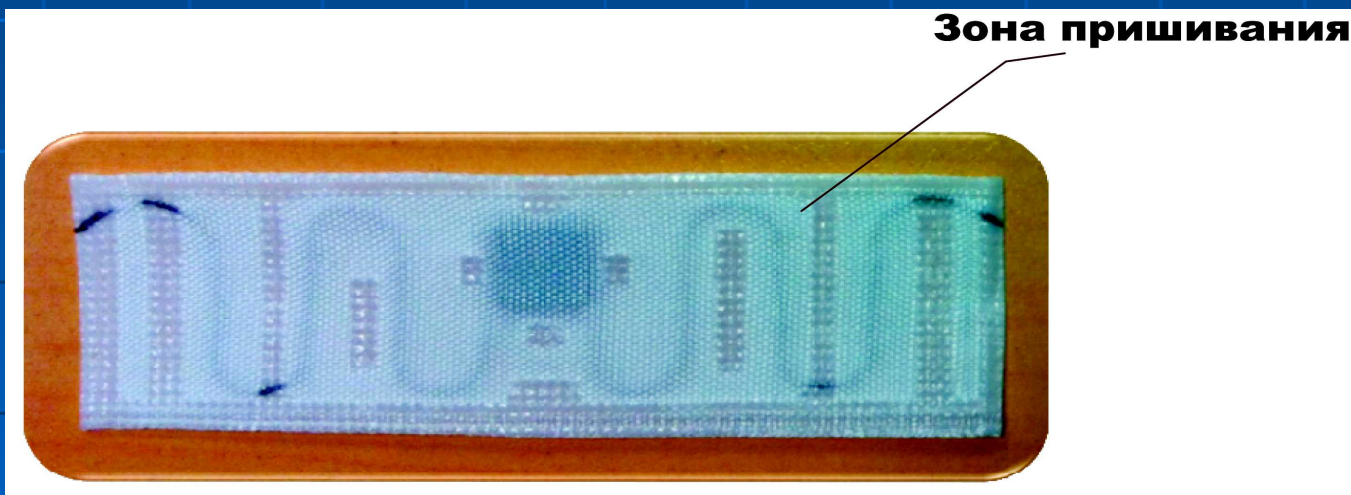


# Швейные «Текстиль-метки» в текстильной продукции

## Швейная зона

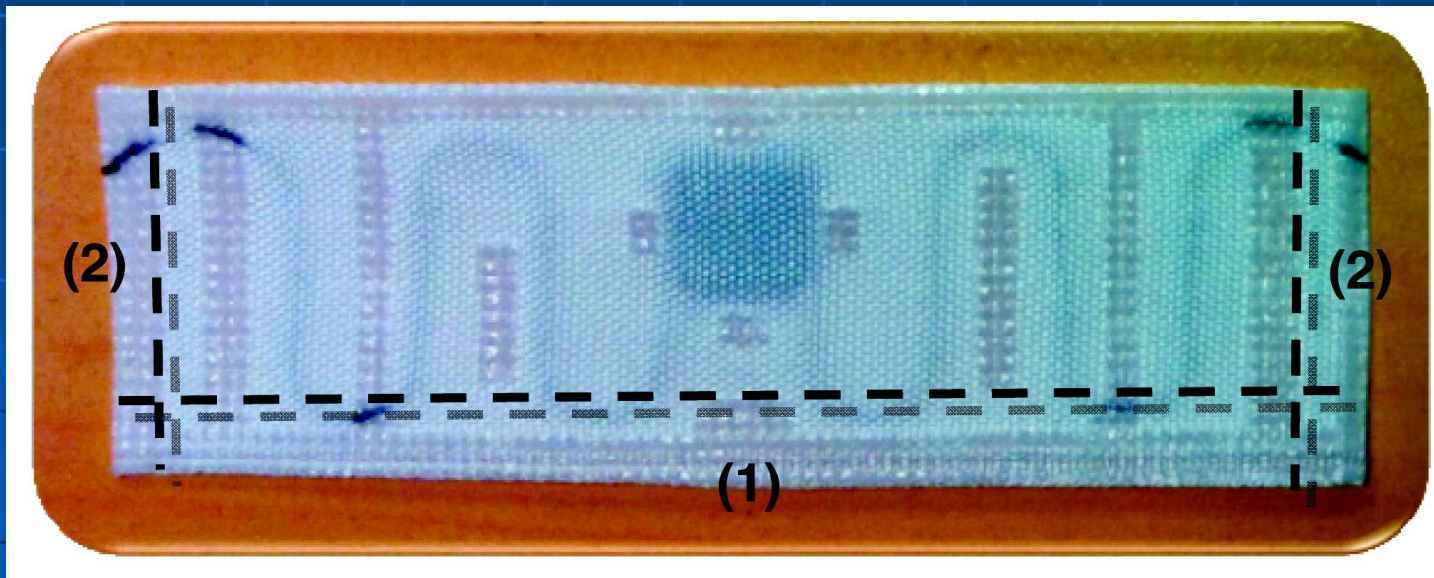
«Текстиль-метка» предназначена для вшивания непосредственно на/в текстильный материал изделия. На следующем рисунке показаны швейные зоны, которые могут быть использованы без ущерба производительности «Текстиль-метки».

Обратите внимание, что можно использовать полиэфирные и металлизированные нити.



## Рекомендации

FRESH рекомендует пришивать «Текстиль-метки» вдоль длинной кромки (1) или вдоль двух коротких кромок (2). Когда фиксация будет как указано на рисунке ниже, «Текстиль-метка» будет оставаться плоской во время циклов стирки и будет обеспечивать лучшую производительность RFID считывания.

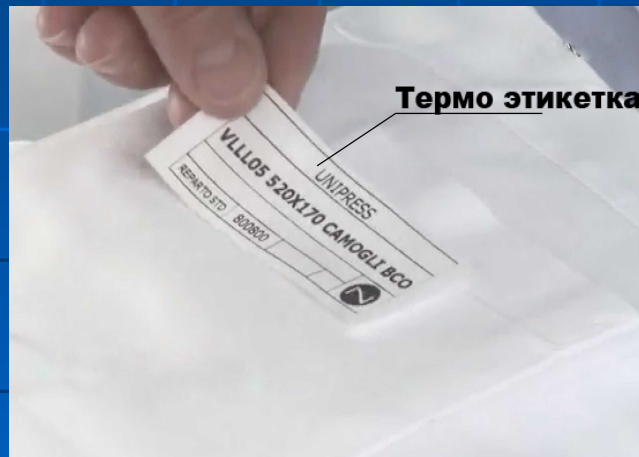
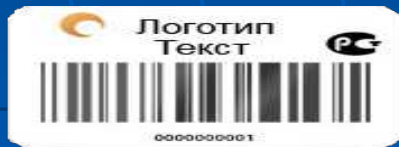




## Термо фиксация «Текстиль-метки»

Альтернативное крепление «Текстиль-метки» - термоклейкими этикетками. «Текстиль-метка» способна выдерживать нагрев до 200°C в течение 20 секунд и давление до 5 бар.

FRESH рекомендует использовать термоклейкие этикетки несколько большего размера, чем сама «Текстиль-метка» на 2мм с каждой стороны или больше. В случае использования термоклейких этикеток, убедитесь, что они соответствуют вашему стиральному и гладильному процессу.



## Вставка «Текстиль-метки» в мешочек/кармашек С фирменным брендом.

Другое альтернативное крепление «Текстиль-метки» - мешочек/кармашек. Размер мешочка/кармашка должен быть на 2mm больше с каждой стороны - это минимальный размер для обеспечения легкой установки «Текстиль-метки». Мешочек/кармашек может быть непосредственно пришит/вшит к/в текстильному(-ое) изделию (-ие).

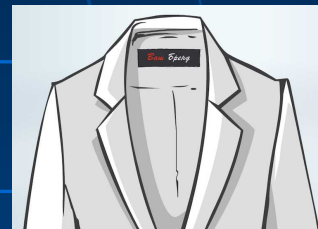
Вставка «Текстиль-метки» в закрытый карман



«Текстиль-метка» также может быть вставлена в закрытый карман, пришитый на производстве изделия. Этикетка полностью скрыта и защищена тканью.

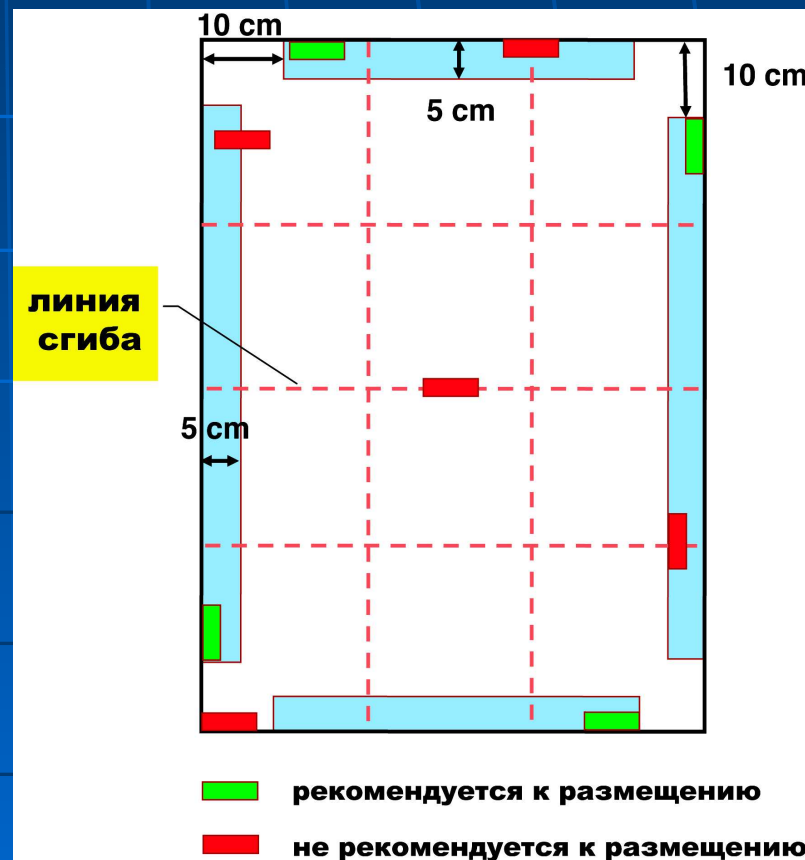


## «Текстиль-метка» встроенная в лейбл бренда.



## Как зафиксировать «Текстиль-метку» на прямом белье

Синяя зона рекомендована для фиксирования «Текстиль-метки» на простыне.  
«Текстиль-метка» не должна быть обрезана подающим механизмом (фидером), гладильным или фальцовочным оборудованием.  
Не фиксируйте «Текстиль-метки» на линиях сгиба.



## «Текстиль-метки» разнообразное расположение

Для оптимального чтения этикеток в сложенных вещах рекомендуется применять несколько мест расположения этикеток на текстильных изделиях в целях, чтобы избежать идеального выравнивания этикеток.

Как зафиксировать «Текстиль-метки» на простынях

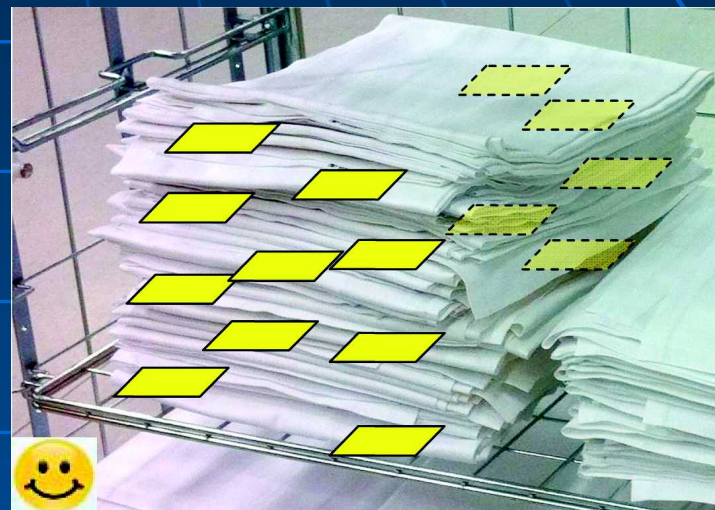
Простыни, как правило, имеют швы/загибы/кромки/подолы. Мы рекомендуем вставлять «Текстиль-метки» под шов/загиб/кромку/подол, когда это возможно.

Следующие изображения показывают примеры фиксации «Текстиль-меток»

«Текстиль-метку» в 4 см от края вшили в шов/загиб/кромку/подол

«Текстиль-метку» вшили на шов/загиб/кромку/подол в 4 см от края

«Текстиль-метка» вручную вставляется в 4 см от шва/загиба/кромки/подола, затем может быть зашита в шов/загиб/кромку/подол





Как зафиксировать «Текстиль-метку» на полотенцах

Рекомендации:

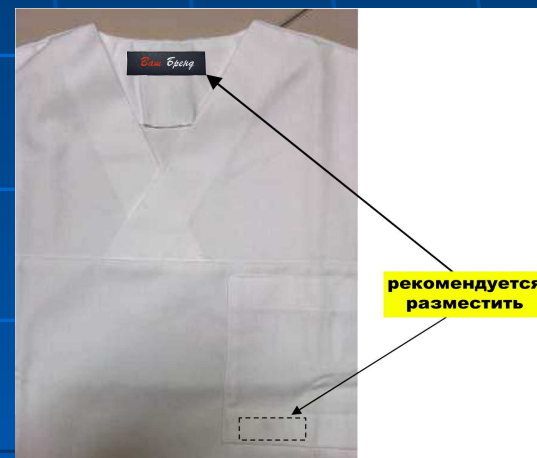
Как правило, полотенца и банное белье имеют швы/загибы/кромки/подолы от 10 до 15 мм

В этом случае мы рекомендуем вставлять «Текстиль-метку» частично под шов/загиб/кромку/подол. Следующие изображения показывают примеры фиксации «Текстиль-меток»

«Текстиль-метка» в 1 см от края и вшит под шов/загиб/кромку/подол

«Текстиль-метку» вшили в 1 см по шву/загибу/кромке/подолу

Можно вставить «Текстиль-метку» в мешочек/кармашек и вшить под шов/загиб/кромку/подол



Как фиксировать «Текстиль-метку» на столовом белье

Обычно столовое белье имеет шов/загиб/кромку/подол от 10 до 15 мм. Мы рекомендуем вставлять «Текстиль-метку» частично под шов/загиб/кромку/подол. Следующие изображения показывают примеры фиксации «Текстиль-меток»

«Текстиль-метка» в 1,5 см от края и вшита под шов/загиб/кромку/подол

«Текстиль-метка» пришита по двум краям по шву/загибу/кромке/подолу

«Текстиль-метка» вставляется в мешочек/кармашек и вшивается в 1 см от края под шов/загиб/кромку/подол

## Как фиксировать «Текстиль-метку» на одежде

Рекомендуемая фиксация «Текстиль-метки» на одежде показана на рисунке ниже. «Текстиль-метка» не должна быть сложена/складываться. Не фиксируйте «Текстиль-метку» там, где одежда будет складываться.



Месторасположение «Текстиль-метки» на одежде

Месторасположение меток зависит от считывающих станций. Например, если вы планируете считывать метки на станции погрузки, метка и антенна должны находиться в передней части, когда предмет одежды прилагается к вешалке.

